

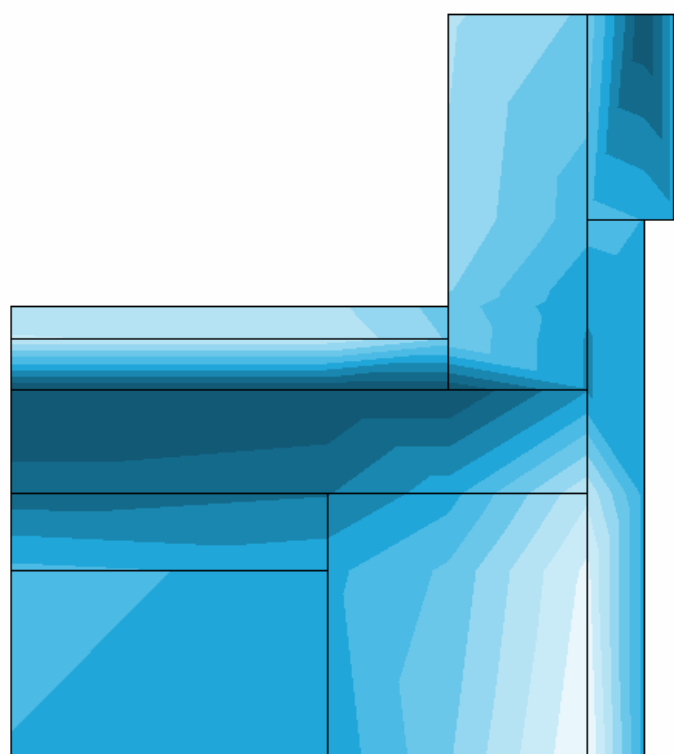
#### LEGENDA:

##### ZÁKLADOVÁ SPÁRA

##### Izotermie:

- 18,00 C
- 16,00 C
- 14,00 C
- 11,00 C
- 8,00 C
- 5,00 C
- 0,00 C
- 4,00 C

- $T_{si}=18,00\text{ C}$ ;  $f(R_{si})=0,927$
- $T_{se}=-14,99\text{ C}$ ;  $f(R_{se})=1,000$

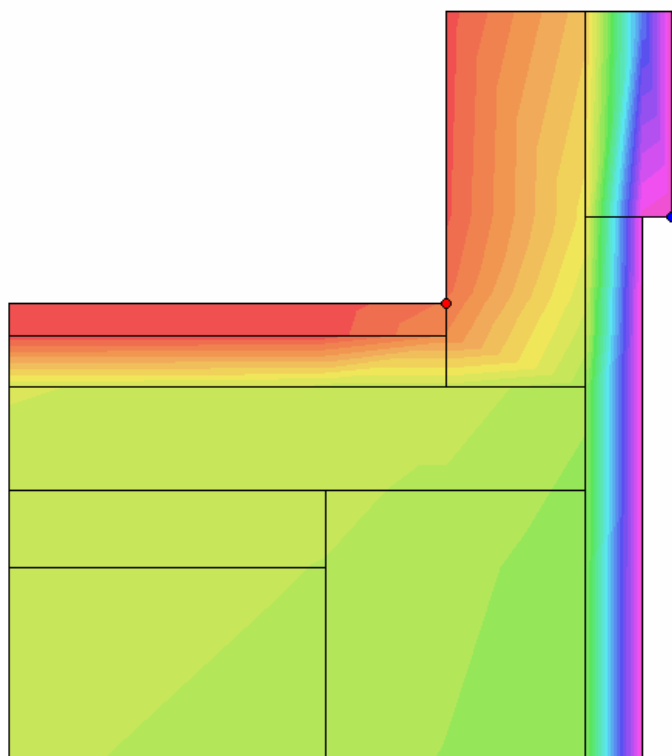


#### LEGENDA:

##### ZÁKLADOVÁ SPÁRA

##### Rozložení rel. vlhkosti [%]:

- 51 ... 55
- 55 ... 60
- 60 ... 65
- 65 ... 70
- 70 ... 75
- 75 ... 80
- 80 ... 85
- 85 ... 90
- 90 ... 95
- 95 ... 100



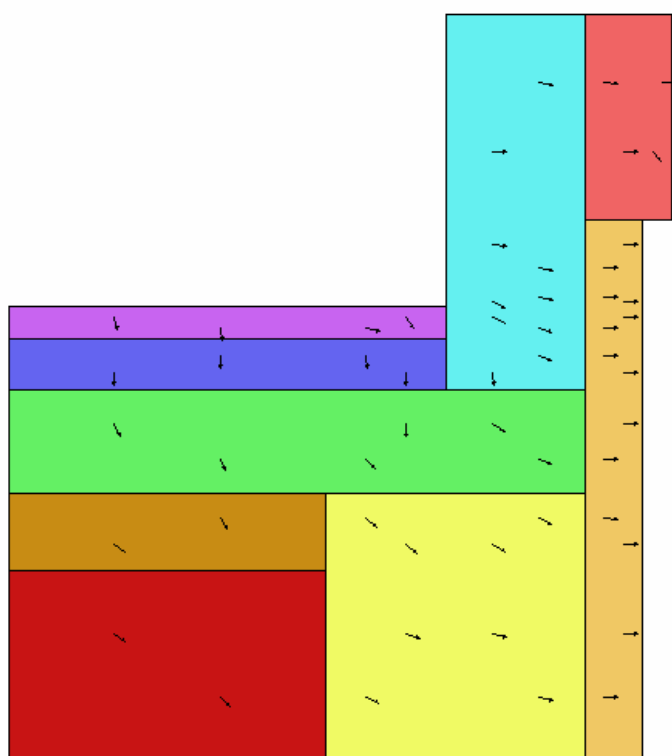
#### LEGENDA:

##### ZÁKLADOVÁ SPÁRA

Teplotní pole [C]:

-15,0 ... -11,5
-11,5 ... -8,0
-8,0 ... -4,5
-4,5 ... -1,0
-1,0 ... 2,5
2,5 ... 6,0
6,0 ... 9,5
9,5 ... 13,0
13,0 ... 16,5
16,5 ... 20,0

- T<sub>si</sub>=17,46 C; fR<sub>si</sub>=0,912
- T<sub>si</sub>=14,98 C; fR<sub>si</sub>=0,995



#### LEGENDA:

##### ZÁKLADOVÁ SPÁRA

Orientace

tep. toků:

Tep. ztráta:

Q = 11 W/m

Max. tep. tok:

q = 25 W/m<sup>2</sup>

Velikosti toků:

q<sub>1</sub> < q<sub>2</sub> < q<sub>3</sub> ...

